

B

TEXTILE KÜNSTE TEXTILE ARTS



U

Studieninformation Course information



Burg Giebichenstein
Kunsthochschule Halle
University of Art and Design

R

Diplom-Studiengang Malerei/Grafik
Painting/Graphics degree programme

G

Textile Künste an der BURG

Die Studienrichtung Textile Künste an der BURG verortet die textile künstlerische Praxis auf einzigartige Weise in die zeitgenössische bildende Kunst. Zwischen Ursprungsidee und künstlerischem Forschen öffnet sich das Spielfeld von prozesshaften sowie konzeptuellen künstlerischen Arbeiten. Im weit angelegten Feld verschiedener Formensprachen werden textile, skulpturale, malerische, performative und filmische Vorgehensweisen untersucht, hinterfragt, durchdrungen und weiterentwickelt.

Das Programm priorisiert die Entwicklung des eigenen künstlerischen Ausdrucks, wobei die Studierenden ermutigt werden, mit Materialien zu experimentieren und konventionelle Umgangsweisen mit Textil infrage zu stellen; Anregungen können aus dem Bereich des Materialexperiments, den jeweiligen textilen Techniken sowie einer konzeptionellen Herangehensweise schöpfen. Zentral sind hier die Entwicklung der künstlerischen Kritik, die Anwendung von Kenntnissen zeitgenössischer Kunstgeschichte und das Einholen von Inspirationen außerhalb des Kunstkontextes.

Textilbasierte Ideen können in den eigens dafür eingerichteten und begleiteten Werkstätten umgesetzt werden. Sie sind ausgerüstet mit Webstühlen, Tuftmaschinen, Stickmaschinen und einer Färberei, die auf Naturfarbstoffe spezialisiert ist.

→ www.burg-halle.de/textielkuenste

Der Begriff *textile arts* umfasst verschiedene Aspekte:

- das Interesse in der Bildenden Kunst Textilien und konzeptionelle Ideen zu kombinieren
- stoffliche Arbeiten, die mit der Wiederaneignung des Materialkontextes spielen
- künstlerische Arbeiten, bei denen der textile Prozess genauso zentral sein kann wie das Material an sich

Textile Arts at BURG

Textile Arts at the BURG is distinct for its situating of the textiles discipline at the centre of a broader contemporary art practice. Between the original idea and the artistic research a playground of processual and conceptual works opens up. Using textiles as a methodology, students will examine, question, and further develop textile, sculptural, painted, performative and cinematic approaches in response to the contemporary world.

The Textile Arts programme is designed to develop the personal artistic voices of our students. They are encouraged to challenge conventional understandings of the discipline, and seek out a wide range of experimental approaches to the medium: from uncovering materials and techniques in response to conceptual ideas, to allowing ideas to emerge as a result of a rigorous exploration into particular processes. Central to our students learning is their engagement with artistic criticism and practical application of knowledge of contemporary art history.

Textile-based ideas can be implemented in the technical workshops equipped with looms, embroidery and tufting machines and a dyeing workshop specialising in natural dyes which are all supervised by staff members.

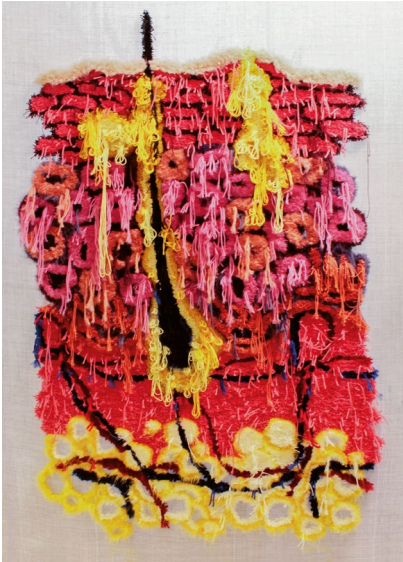
→ www.burg-halle.de/textilearts

The term *textile arts* includes several aspects:

- the interest in the visual arts to combine textiles and conceptual ideas
- textile works, which play with the reappropriation of the material context
- artistic works in which the textile process can be as central as the material itself



Veronika Weber
Heidi, 2020
Zeltstoff, Rehläufe, Aluminium, Watte
Tent fabric, deer runs, aluminum, absorbent cotton



Sofie Wirth
Hautschichten Layers of skin, 2020
getuftet Tufting



Ulrike Basner
CatusBoi, 2021
Gobelin, Detail Tapestry, detail

Professorin Caroline Achaintre

„Ich finde Textil ein spannendes Material, weil es nicht neutral ist, sondern gleich eine Temperatur hat. So kann es zum Beispiel abstoßend und anziehend zugleich sein, oder eine Geschichte vom Prozess erzählen, durch den das Material gegangen ist.

Künstlerische Arbeiten basieren gerne auf Gegensätzen, wie zum Beispiel einer Kombination aus Planen und Experimentieren beim kreativen Schaffen. Unsicherheit kann dabei ein wichtiger Teil sein.“

“I think textile is an exciting material because it is not neutral, but has a temperature right away. For example, it can be repulsive and attractive at the same time, or tell a story through the process the material has gone through. Artistic works are often based on opposites, such as a combination of planning and experimentation. Uncertainty can be an important part of that.”



Prof. Caroline Achaintre

Bäumstuhl mit Webkette Beaming frame with warp



Ida Zaharadnik
Satte Hohlheit
rich hollowess
2020
Performance



Arbeitsbesprechung im Atelier Work meeting in the studio



Karl Gustav Steinig
o.T. (schwimmende stücke)
Untitled (floating pieces), 2021
Öl auf Leinwand Oil on canvas

Struktur und Inhalte des Studiums

Regelstudienzeit 10 Semester

- **Grundstudium** (4 Semester) Künstlerische und fachspezifische Grundlagen (z. B. Zeichnung, Fotografie, Plastik) sowie begleitende künstlerische Grundlagen (z. B. Schrift/Typografie und Perspektivlehre) und Geistes- und Sozialwissenschaften (z. B. Philosophie, Ästhetik und Psychologie), Diplomvorprüfung
- **Hauptstudium** (4 Semester) Fachstudium in der jeweiligen Studienrichtung sowie Geistes- und Sozialwissenschaften und Kunstgeschichte, Hauptstudiumsprüfung
- **Diplomarbeit** (2 Semester) Erarbeitung eines künstlerisch-praktischen Werks. Der schriftliche Teil der Diplomarbeit umfasst eine Dokumentation der Arbeit des Diplomjahres sowie eine Reflexion der künstlerischen Positionierung. Abschließend erfolgt eine Präsentation (Kolloquium).

Educational structure and content

Standard period of study 10 semesters

- **Foundation studies** (4 semesters) Artistic and specialist fundamentals (e.g., drawing, photography and working in three dimensions), accompanying artistic fundamentals (e.g., typography and perspective theory) and humanities and social sciences (e.g., philosophy, aesthetics and psychology), foundation studies exam
- **Advanced studies** (4 semesters) Specialist studies in the relevant course plus humanities and social sciences, art history and advanced studies exam
- **Thesis** (2 semesters) Creation of an artistic practical work. The written part of the thesis encompasses the documentation of the student's work during the thesis year and a reflection on their artistic positioning. A presentation (colloquium) follows.

Zugangsvoraussetzungen

- **Allgemeine Hochschulreife** (oder Äquivalent)
- **Bestandene künstlerisch-gestalterische Aufnahmeprüfung.** Diese findet einmal jährlich und über mehrere Tage in der Regel Mitte März statt.
- Im Falle einer überragenden künstlerischen und gestalterischen Befähigung, die in der Aufnahmeprüfung festgestellt wird, kann auf den Nachweis der Allgemeinen Hochschulreife verzichtet werden.
- Für internationale Bewerber*innen: Nachweis hinreichender Deutschkenntnisse (DSH 2 oder TestDaF 4)

Admission requirements

- **General matriculation standard**
- **Successful art and design admission test.**
The test is held once a year – as a rule, in mid-March – and takes several days.
- Potential students whose test results indicate outstanding art and design aptitude must not possess the general matriculation standard.
- For international applicants: Proof of proficiency in German (DSH 2 or TestDaF 4)





Die Burg Giebichenstein Kunsthochschule Halle – visionäres Denken und Gestalten seit 1915

Mit 20 Studiengängen in Kunst und Design zählt die BURG zu den größten Kunsthochschulen Deutschlands. Sie bietet für über 1.000 Studierende Bachelor-, Master-, Diplom- und Staatsexamensabschlüsse (Lehramt) an. Im Fachbereich Kunst besteht die Möglichkeit ein Meisterschüler*innenstudium zu absolvieren, eine Promotion ist in beiden Fachbereichen möglich. Die Kunsthochschule unterhält Kooperationen mit zahlreichen Partnerschulen weltweit.

Burg Giebichenstein University of Art and Design Halle – visionary ideas and design since 1915

With 20 courses in art and design, BURG is one of the largest universities of art in Germany. The university of art and design offers bachelor's, master's, "Diplom", and teaching degrees to more than 1,000 students. Students in the Art Faculty also have the opportunity to complete a master scholar course. And in both faculties, it is possible to earn a doctorate. BURG collaborates with numerous partner universities around the world.

Ausstattung und Einrichtungen

Neben den Ateliers und den fachbezogenen sowie fachübergreifenden Werkstätten (z. B. Holz-, Porzellan- oder Fotowerkstatt, eine Gießerei, Druckerei, Rapid Prototyping und eine Textilmanufaktur) verfügt die BURG u.a. über ein Medienzentrum, eine Bibliothek samt Materialsammlung sowie über eine eigene Kita. Die überregional wirkende Burg Galerie im Volkspark zeigt Ausstellungen mit Arbeiten von Studierenden und Lehrenden. Am Campus Design gibt es mit dem Designhaus Halle zudem ein Start-up-Zentrum.

Equipment and facilities

Alongside the studios and workshops (e.g., wood-working, metal and photography workshop, a foundry, workshops for printing and rapid prototyping, and a textile studio), BURG has a media centre, a library including a material collection, and its own day care centre. Burg Gallery in the Volkspark has a national audience and hosts exhibitions with works by students and teachers. Designhaus Halle, a centre for start-ups after graduation, is located on the Design Campus.



Burg Giebichenstein
Kunsthochschule Halle
University of Art and Design
Neuwerk 7
06108 Halle (Saale), Germany
T +49 (0) 345 7751-50
www.burg-halle.de

Studienrichtung Textile Künste
Course Textile Arts
Hermes-Gebäude, 5. OG
Hermesstraße 5
06114 Halle (Saale)
www.burg-halle.de/textilekuenste

Foto Titel Cover image
Hae Rim Oh
Double sided Body, 2020
Mixed media und 7 Min.-Video
Mixed media and 7min video

Weitere Informationen
Further Information
Studieninformationszentrum
Dezernat für Studentische und
Akademische Angelegenheiten
Neuwerk 7
06108 Halle (Saale), Germany
T +49 (0) 345 7751-532
F +49 (0) 345 7751-517
studinfo@burg-halle.de

↑
Probe am Jacquardwebstuhl von Lynn Gerstmair
Jacquard loom sample by Lynn Gerstmair

Fotos Photos:
Jonseung Kim (Cover), Veronika Weber (Seite
Page 31), Sofie Wirth (Seite Page 32), Ulrike
Basner (Seite Page 33), Katharina Stark
(Seiten Pages 43), Caroline Achaintre (Seite
Page 53), Murat Haschu (Seite Page 73)

Stand: September 2021,
Änderungen vorbehalten
Date: September 2021, subject
to change without notice