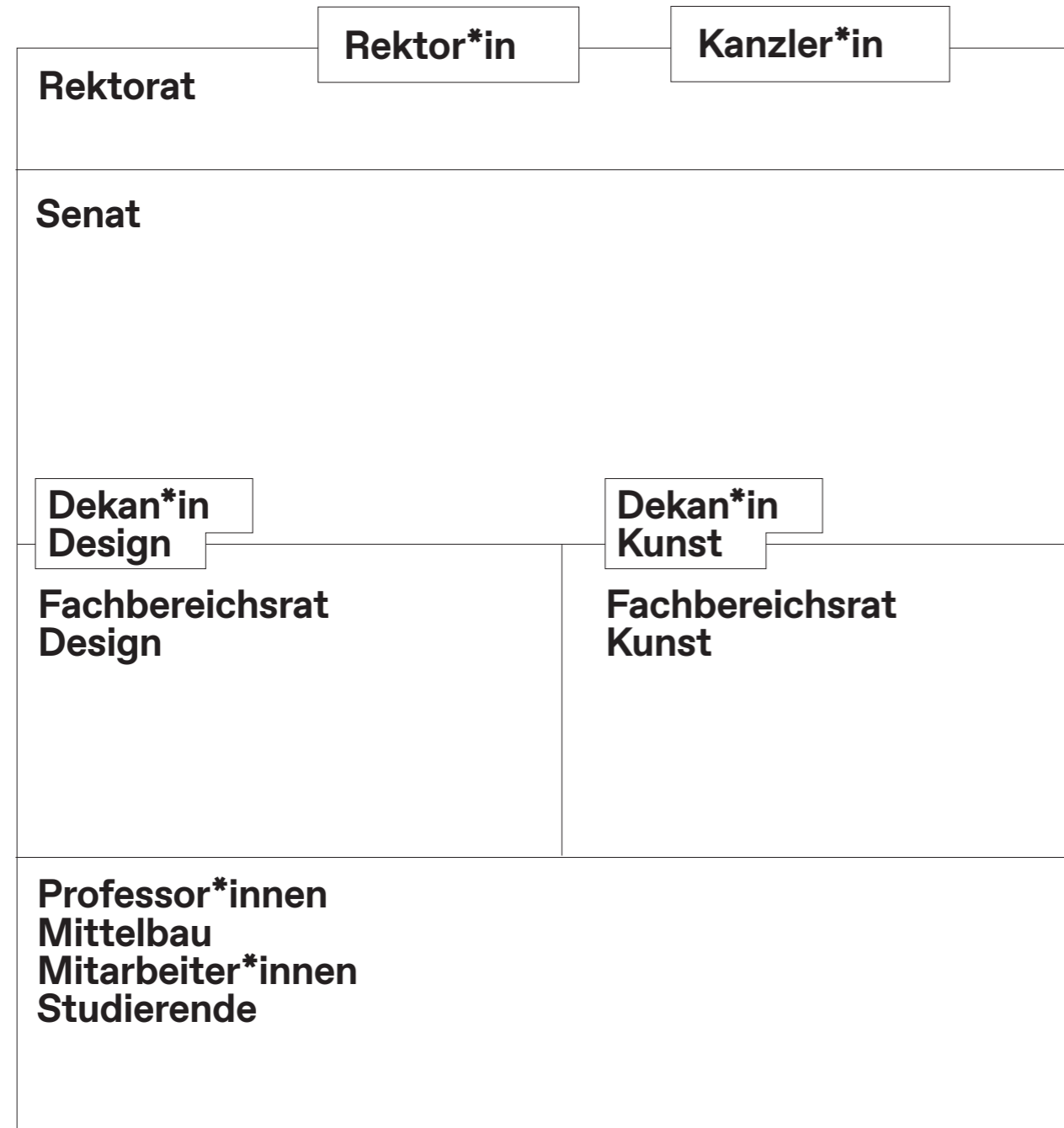
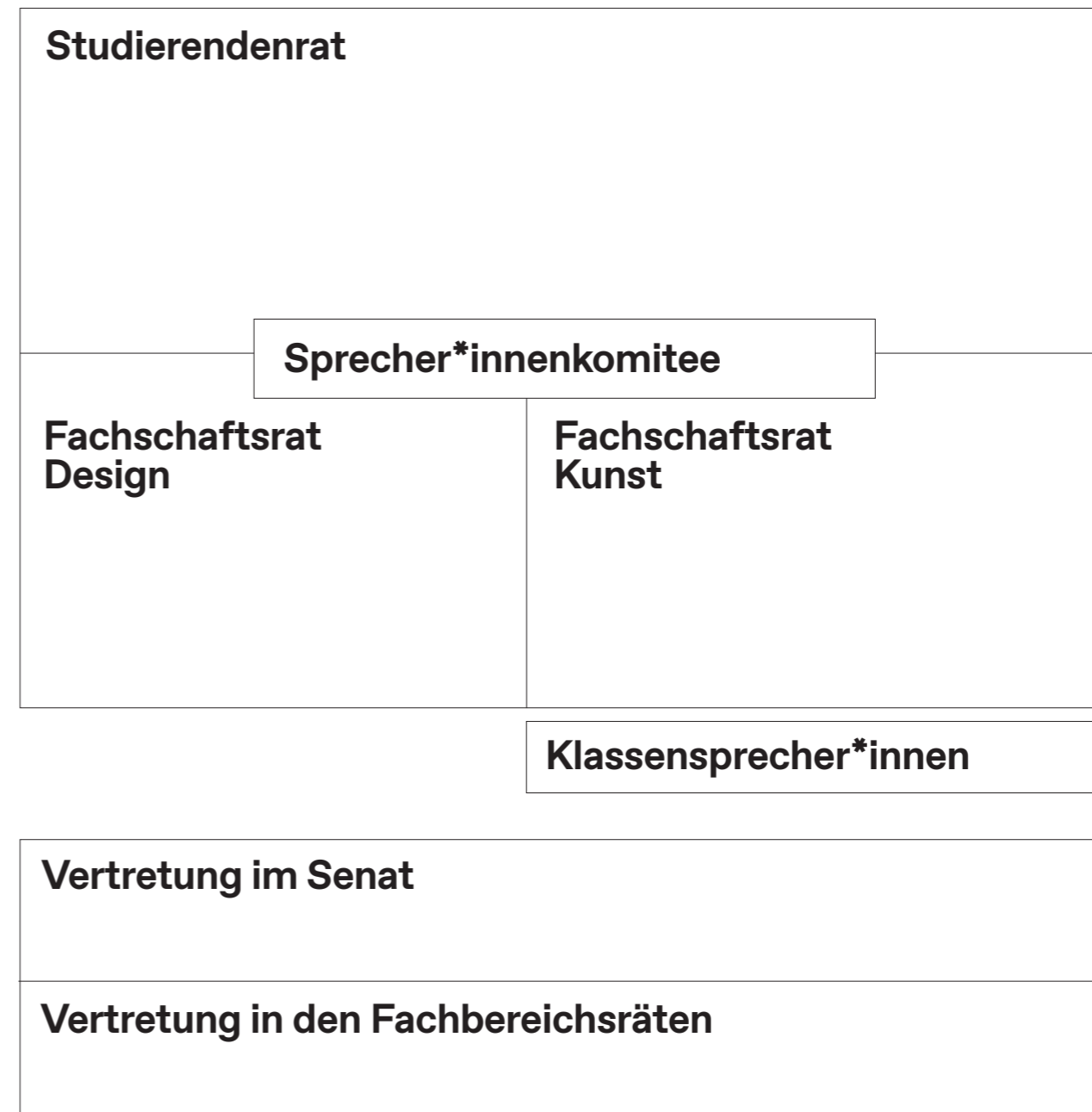


● Gremienstruktur der Hochschule



● studentische Interessenvertretung



● Rektorat ○ Rektor*in ○ Kanzler*in

Das Rektorat leitet die Hochschule. Zu ihm gehören die Rektor*in, die Prorektor*innen, die Kanzler*in und Verwaltungsmitarbeiter*innen. Die Rektor*in kümmert sich um repräsentative Aufgaben sowie die Ausrichtung der Lehre und Forschung. Unterstützt wird sie von bis zu drei Prorektor*innen. Die Kanzler*in ist die Leiter*in der Verwaltung einer Hochschule und ist zuständig für den Haushalt, die Liegenschaften sowie für Rechts- und sonstige Verwaltungsaufgaben.

● Senat

Der Senat ist das höchste Gremium der Hochschule und trifft Entscheidungen beispielsweise zur Entwicklung der Hochschule, Gestaltung der Studiengänge, Berufungen, Stellungnahmen und die Wahl der Rektor*in und Kanzler*in. In ihm sitzen gewählte Vertreter*innen der Lehrenden, Mitarbeiter*innen, Studierenden und die Gleichstellungsbeauftragte. Er tagt größtenteils hochschulöffentlich, die Termine lassen sich dem Gremienplan entnehmen.

● Dekanat ○ Dekanin

Die Dekan*in leitet einen Fachbereich an der Hochschule und steht dem Fachbereichsrat vor. Sie wird von diesem aus dem Kreise der Professor*innen gewählt.

● Fachbereichsrat

Für Kunst und Design gibt es je einen Fachbereichsrat, der sich um spezifischen Belange des Fachbereichs kümmert. Wie im Senat sitzen hier gewählte Vertreter*innen der verschiedenen Statusgruppen der Hochschule. Er tagt hochschulöffentlich.

● Studierendenrat

Der Hochschulstura vertritt die Studierendenschaft gegenüber den Hochschulinstitutionen und der Gesellschaft. Er fördert studentische Projekte, bietet Unterstützung bei Problemen, organisiert Hochschulveranstaltungen und steht im Austausch mit anderen Sturäten.

● Fachschaftsrat

Der Zuständigkeitsbereich liegt – im Gegensatz zum Hochschulstura – bei spezifischen Thematiken der Fachschaften Kunst oder Design.

● Sprecher*innenkomitee

Das Komitee setzt sich aus dem Vorsitz und stellvertretenden Vorsitz des Sturas und der FSRs zusammen und dient der Vernetzung.

● studentische Vertretung Senat & FBR

Unabhängig von den Vertreter*innen des Sturas und der FSR, die in den Gremien lediglich eine beratende Funktion und kein Stimmrecht besitzen, wählt die Studierendenschaft 4 Vertreter*innen für den Senat bzw. je 2 für die FBRs, die studentische Interessen in den Gremien vertreten.

● Klassensprecher*innen

Diese Struktur gibt es nur im Fachbereich Kunst, pro Klasse werden zwei bis drei Personen gewählt. Der Fachbereichsrat Kunst organisiert Sprecher*innentreffen, die dem Austausch und der Vernetzung dienen.

● Gremienstruktur der Hochschule



● Rektorat ○ Rektor*in ○ Kanzler*in

Das Rektorat leitet die Hochschule. Zu ihm gehören die Rektor*in, die Prorektor*innen, die Kanzler*in und Verwaltungsmitarbeiter*innen. Die Rektor*in kümmert sich um repräsentative Aufgaben sowie die Ausrichtung der Lehre und Forschung. Unterstützt wird sie von bis zu drei Prorektor*innen. Die Kanzler*in ist die Leiter*in der Verwaltung einer Hochschule und ist zuständig für den Haushalt, die Liegenschaften sowie für Rechts- und sonstige Verwaltungsaufgaben.

● Senat

Der Senat ist das höchste Gremium der Hochschule und trifft Entscheidungen beispielsweise zur Entwicklung der Hochschule, Gestaltung der Studiengänge, Berufungen, Stellungnahmen und die Wahl der Rektor*in und Kanzler*in. In ihm sitzen gewählte Vertreter*innen der Lehrenden, Mitarbeiter*innen, Studierenden und die Gleichstellungsbauauftragte. Er tagt größtenteils hochschulöffentlich, die Termine lassen sich dem Gremienplan entnehmen.

● Dekanat ○ Dekan*in

Die Dekan*in leitet einen Fachbereich an der Hochschule und steht dem Fachbereichsrat vor. Sie wird von diesem aus dem Kreise der Professor*innen gewählt.

● Fachbereichsrat

Für Kunst und Design gibt es je einen Fachbereichsrat, der sich um spezifischen Belange des Fachbereichs kümmert. Wie im Senat sitzen hier gewählte Vertreter*innen der verschiedenen Statusgruppen der Hochschule. Er tagt hochschulöffentlich.

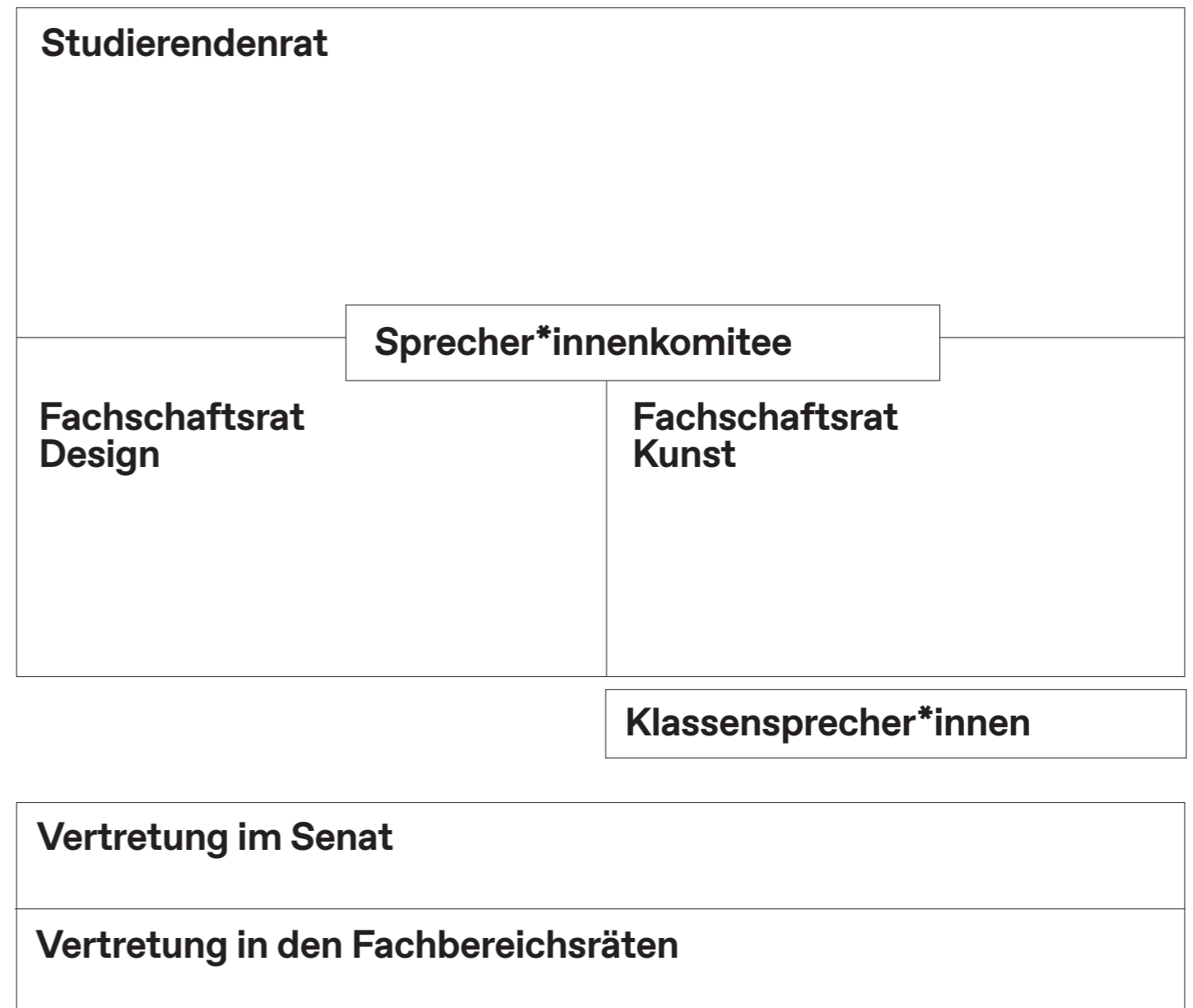
● Studierendenrat

Der Hochschulstura vertritt die Studierendenschaft gegenüber den Hochschulinstitutionen und der Gesellschaft. Er fördert studentische Projekte, bietet Unterstützung bei Problemen, organisiert Hochschulveranstaltungen und steht im Austausch mit anderen Sturäten.

● Fachschaftsrat

Der Zuständigkeitsbereich liegt – im Gegensatz zum Hochschulstura – bei spezifischen Thematiken der Fachschaften Kunst oder Design.

● studentische Interessenvertretung



● Sprecher*innenkomitee

Das Komitee setzt sich aus dem Vorsitz und stellvertretenden Vorsitz des Sturas und der FSRs zusammen und dient der Vernetzung.

● studentische Vertretung Senat & FBR

Unabhängig von den Vertreter*innen des Sturas und der FSR, die in den Gremien lediglich eine beratende Funktion und kein Stimmrecht besitzen, wählt die Studierendenschaft 4 Vertreter*innen für den Senat bzw. je 2 für die FBRs, die studentische Interessen in den Gremien vertreten.

● Klassensprecher*innen

Diese Struktur gibt es nur im Fachbereich Kunst, pro Klasse werden zwei bis drei Personen gewählt. Der Fachbereichsrat Kunst organisiert Sprecher*innentreffen, die dem Austausch und der Vernetzung dienen.