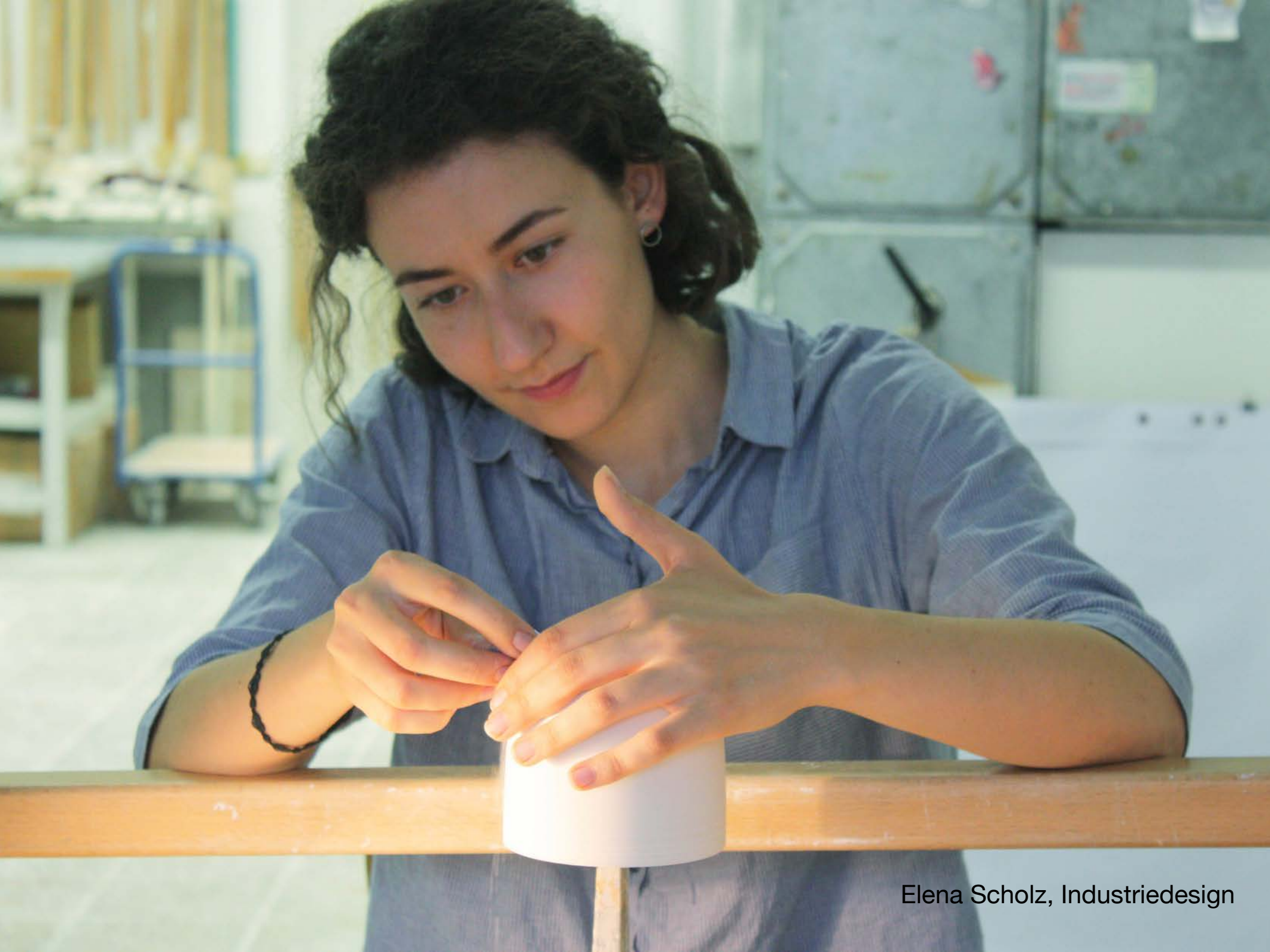


**first steps in china (porcelain)
projektimpressionen**

**Mentorin
Mira Möbius**

**Studierende
Elena Scholz
Eri Hayashi
Friedrich Uhl
Hazuki Fukuda
Jonas Duteloff
Judith Anders
Lene Zech
Lotte Schlör
Sarah Heber
Valena Ammon**



Elena Scholz, Industriedesign







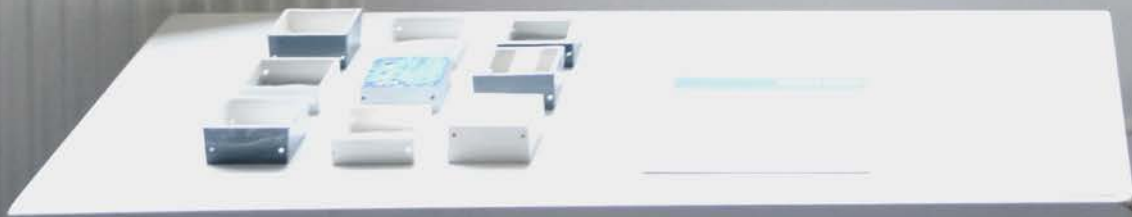




Hazuki Fukuda, Gaststudentin Arita, Japan











Sarah Heber, Keramik- und Glasdesign











Jonas Duteloff, Industriedesign





Seifenspender

Teekanne mit -sieb

Scha

glasurverschließende Durchbrechungen

offene Durchbrechungen

Reliefierung durch



Eine Technik mit drei Varianten

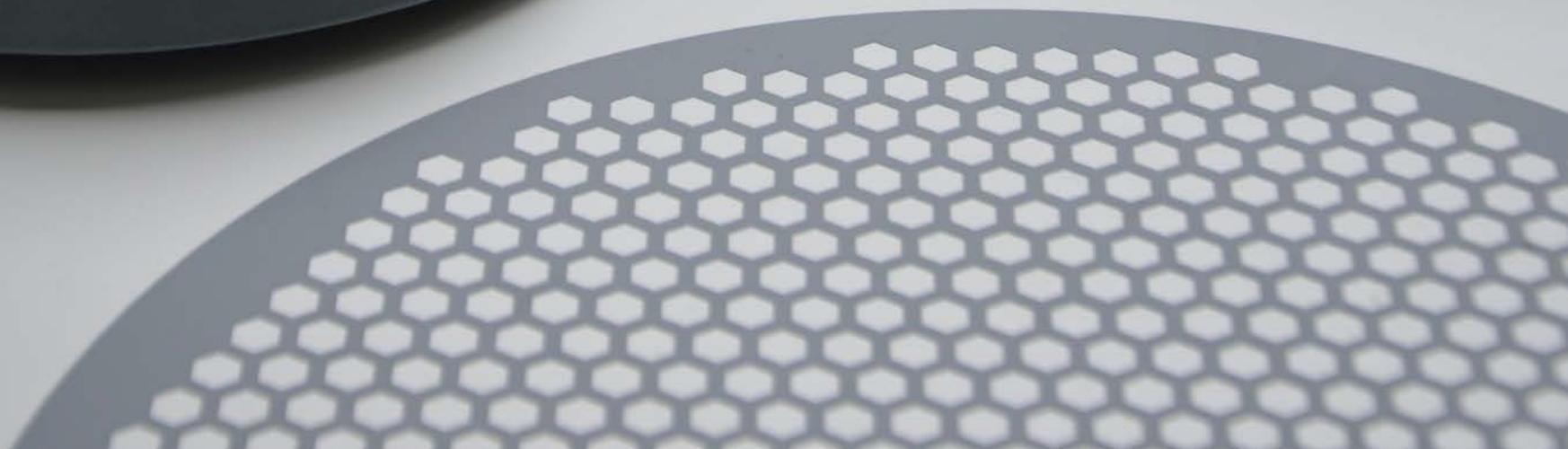
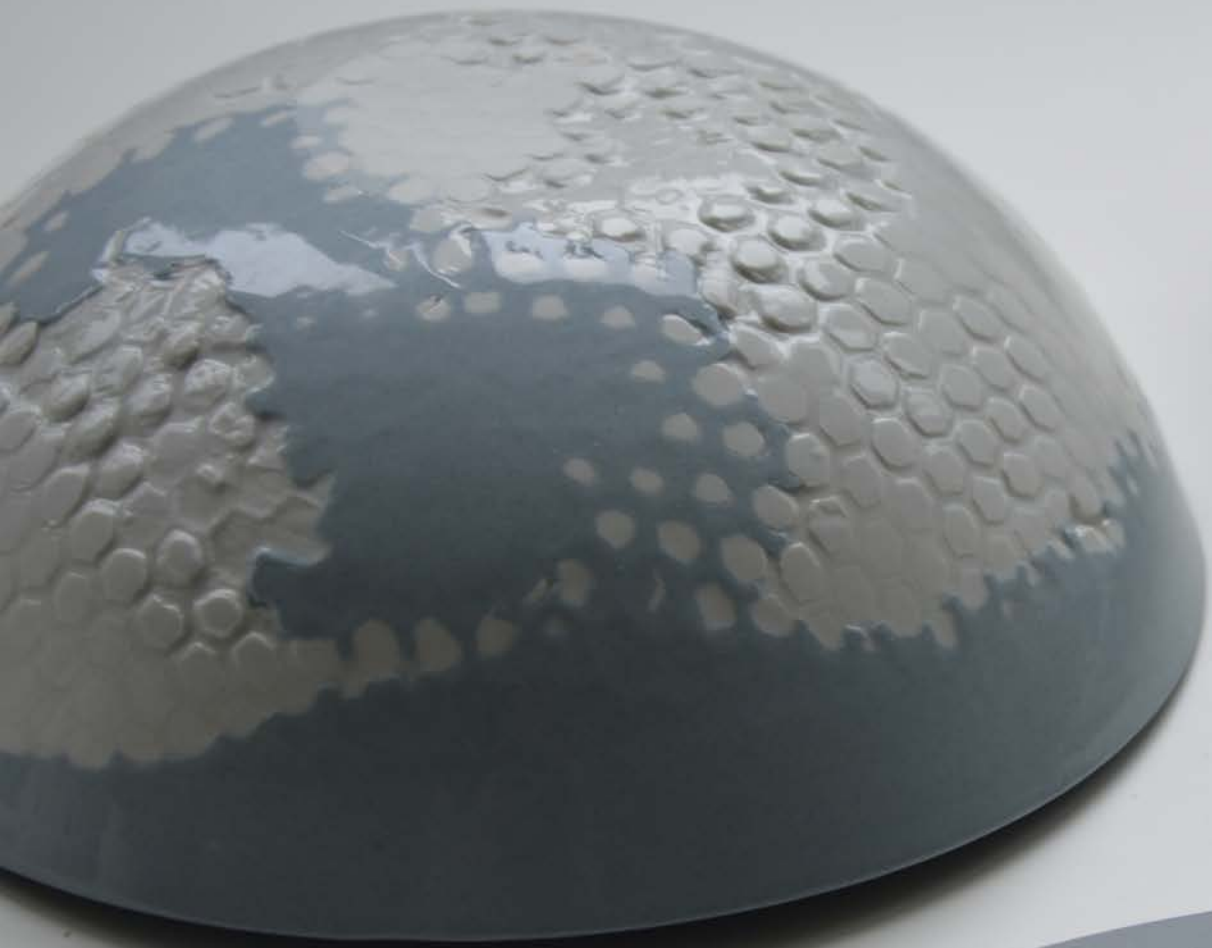




„Porzellan besitzt für
che Vielseitigkeit
lebendig und
massiv wirk

Leine-Denk - Fine Art in China







Lene Zech, Keramik- und Glasdesign



„Porzellan besitzt für mich eine unglaubliche Vielseitigkeit, zerbrechlich, tänzerisch, lebendig und kann doch so starr, robust, massiv wirken.“

© 2021

www.porzellan.de





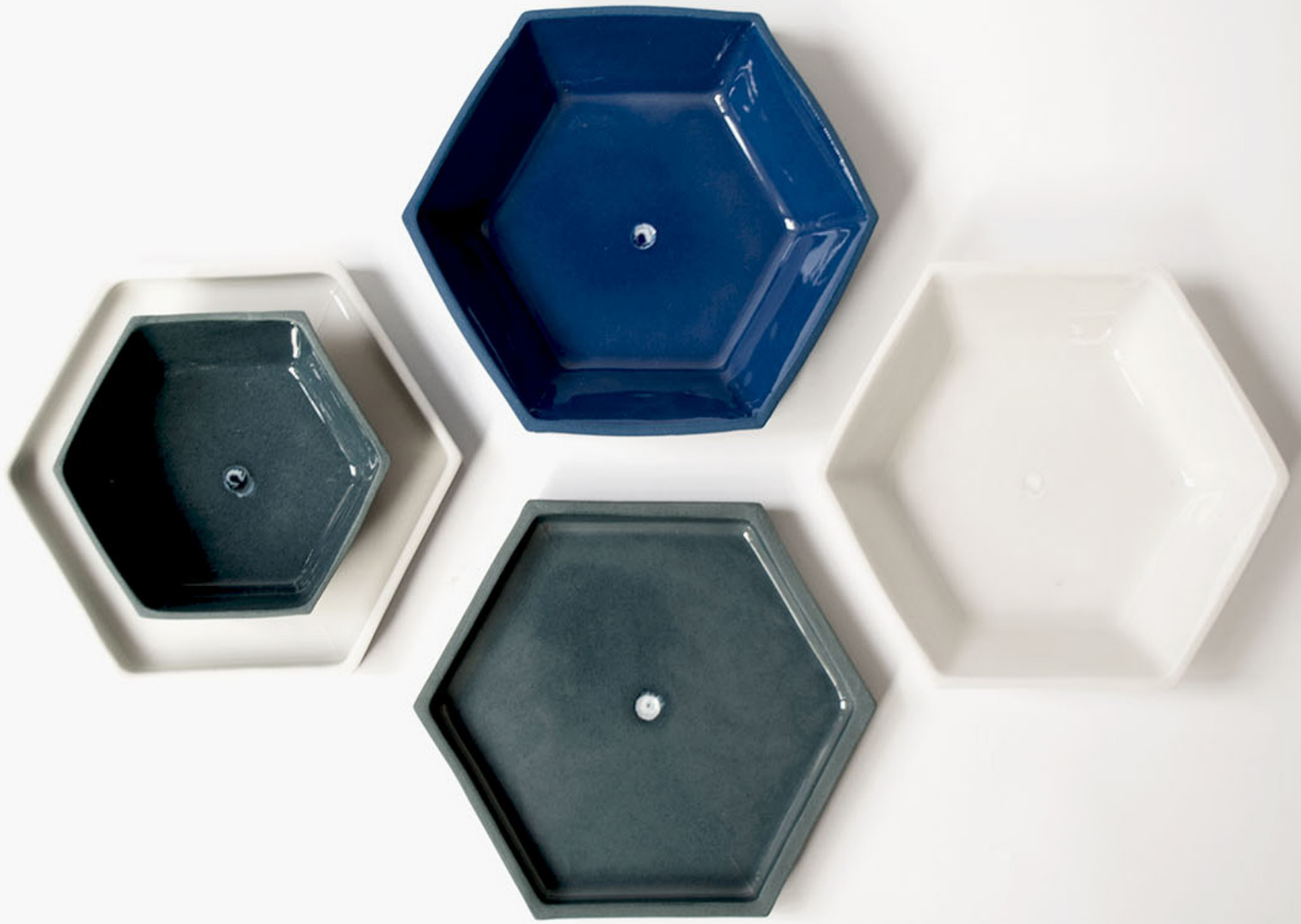




Eri Hayashi, Bild Raum Objekt Glas (Kunst)

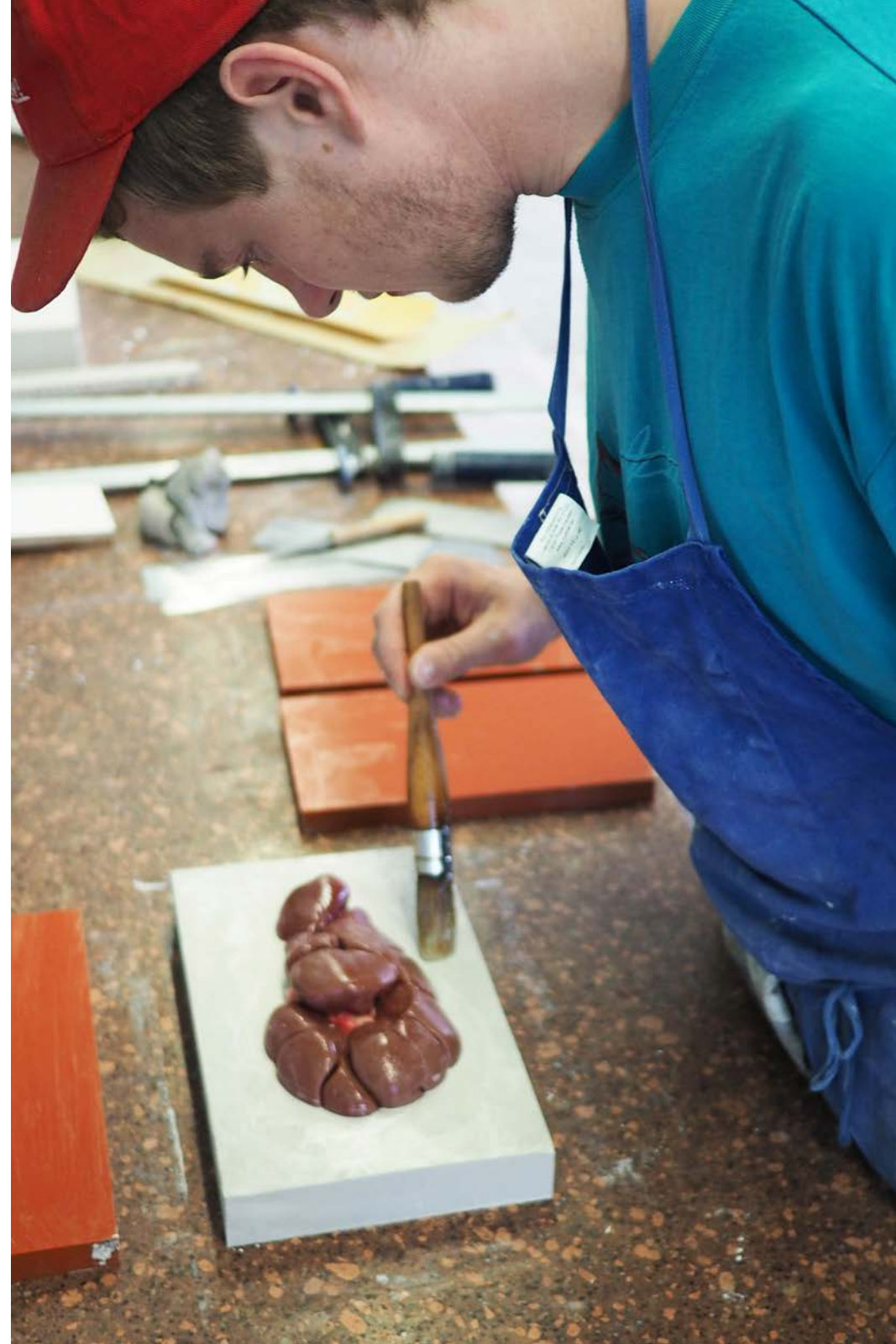








Friedrich Uhl, Industriedesign





„Aus Porzellan kann man alles Mögliche machen, und benutzen kann man es beliebig weit mehr.“





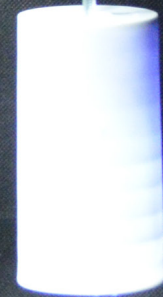
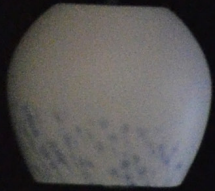




Lotte Schlör, Keramik- und Glasdesign







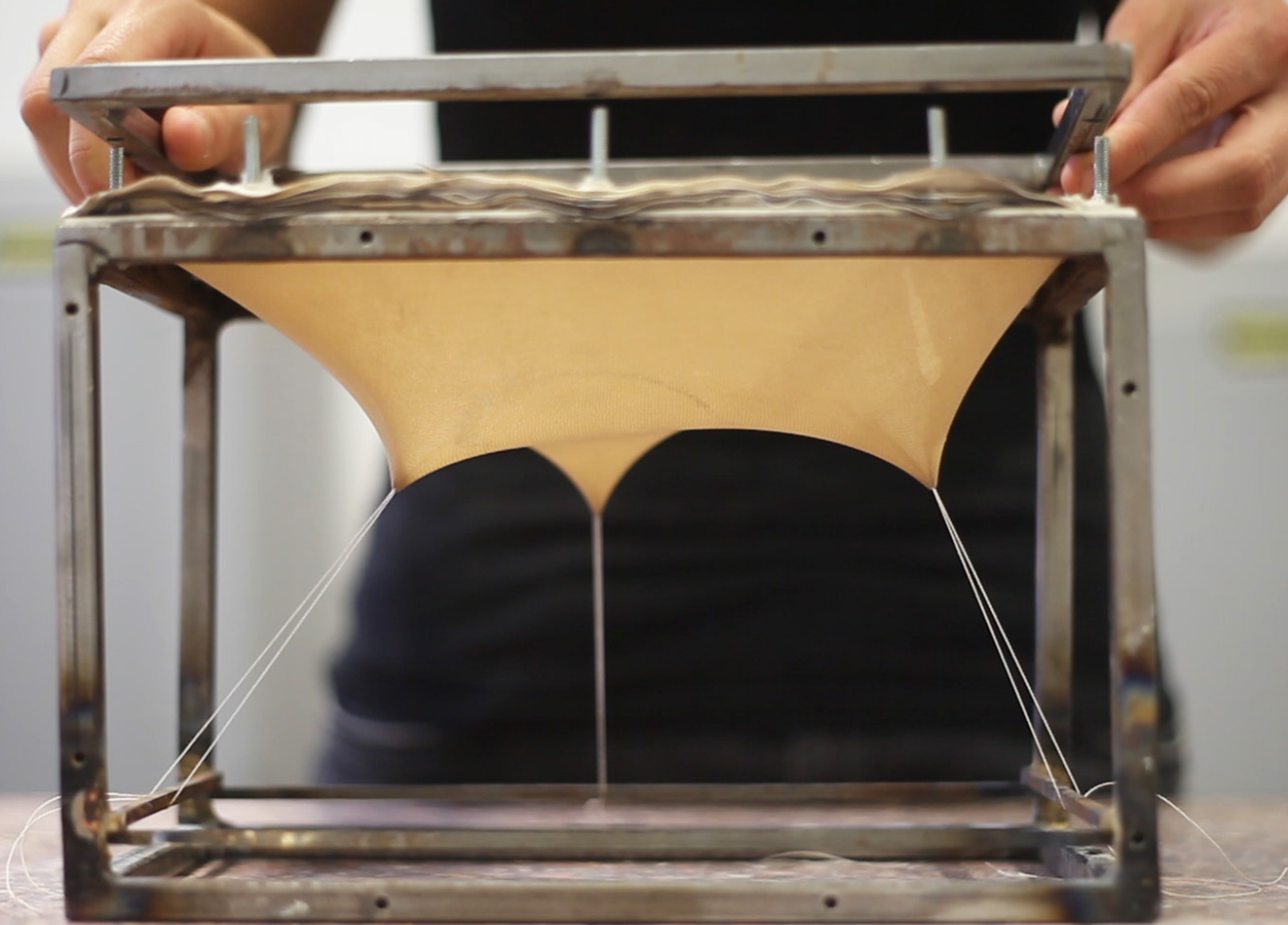
„Für mich eröffnen sich im Porzellan immer wieder neue Wege.“

Luise Schiller - Werkstoff Porzellan - The Museum für Kunst und Glasdesign - WGL e. V. - Weimar - Thüringen

DurchLICHTaschen

Meine Hauptmotivation für diese Serie ist die Freude an der Porzellanarbeit, aber zugleich die Freude an der Zusammenarbeit mit der Kunst. DurchLICHTaschen sind eine Serie von Porzellanarbeiten, die durch ihre Form und die Art der Herstellung einzigartig sind. Die Taschen sind aus Porzellan gefertigt und haben eine glatte Oberfläche. Sie sind in verschiedenen Größen und Farben erhältlich. Die Taschen sind nicht nur praktisch, sondern auch ein Statement. Sie zeigen die Schönheit der Porzellanarbeit und die Freude an der Zusammenarbeit mit der Kunst.

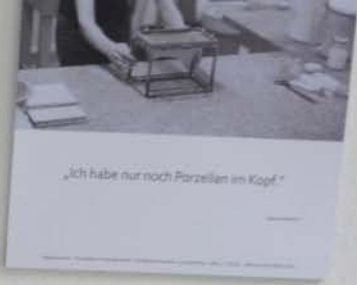




Valena Ammon, Industriedesign











Judith Anders, Keramik- und Glasdesign









Vielen Dank!

